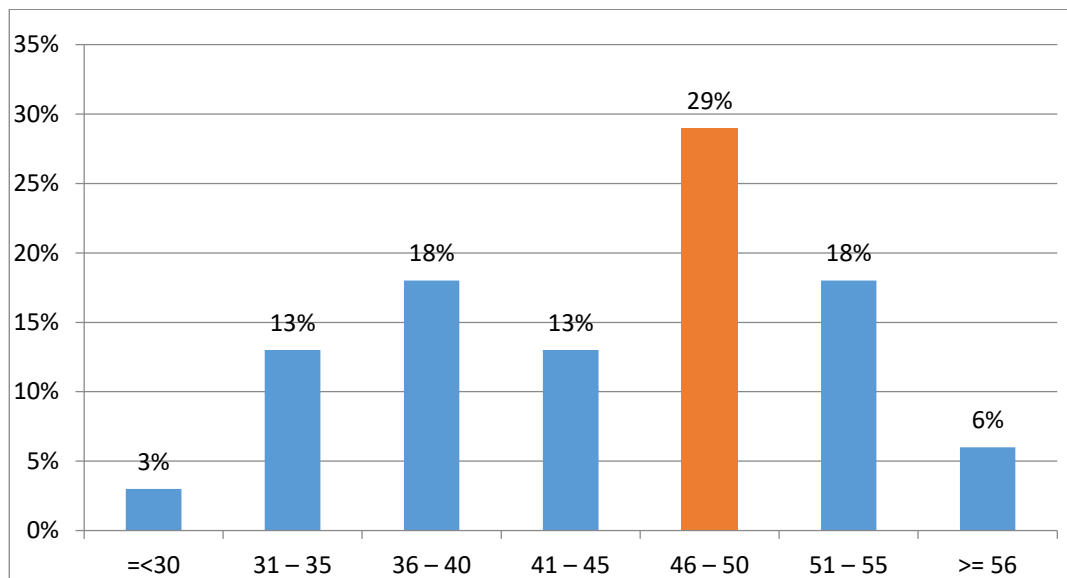


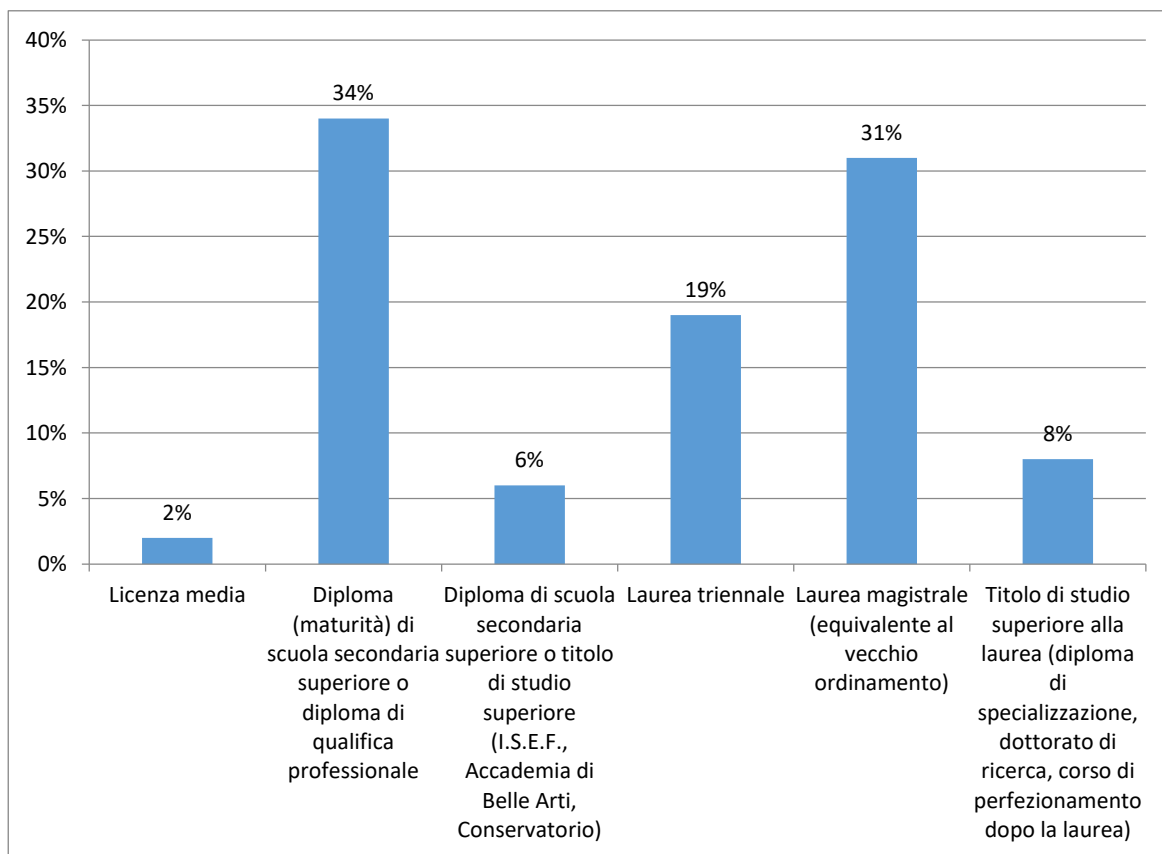


Risultati del sondaggio della LIA #2017 Sul profilo del partecipante alla LIA

1. Qual'è la fascia corrispondente alla tua età (anni)?

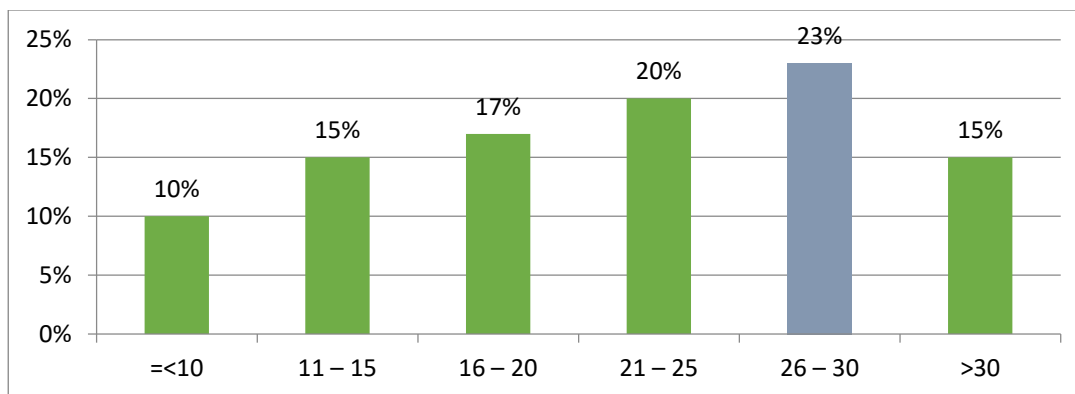


2. Indicare il grado più alto di istruzione posseduto:

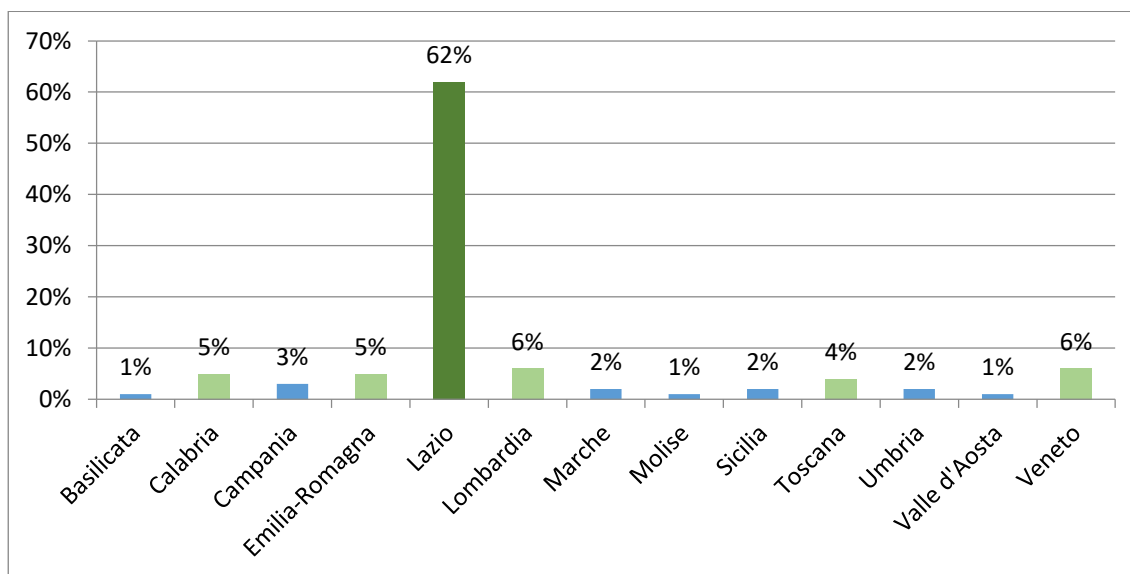




3. Qual è la tua anzianità di servizio (anni lavorativi):



4. La Regione dove presti servizio:



5. La tua attuale appartenenza lavorativa:

